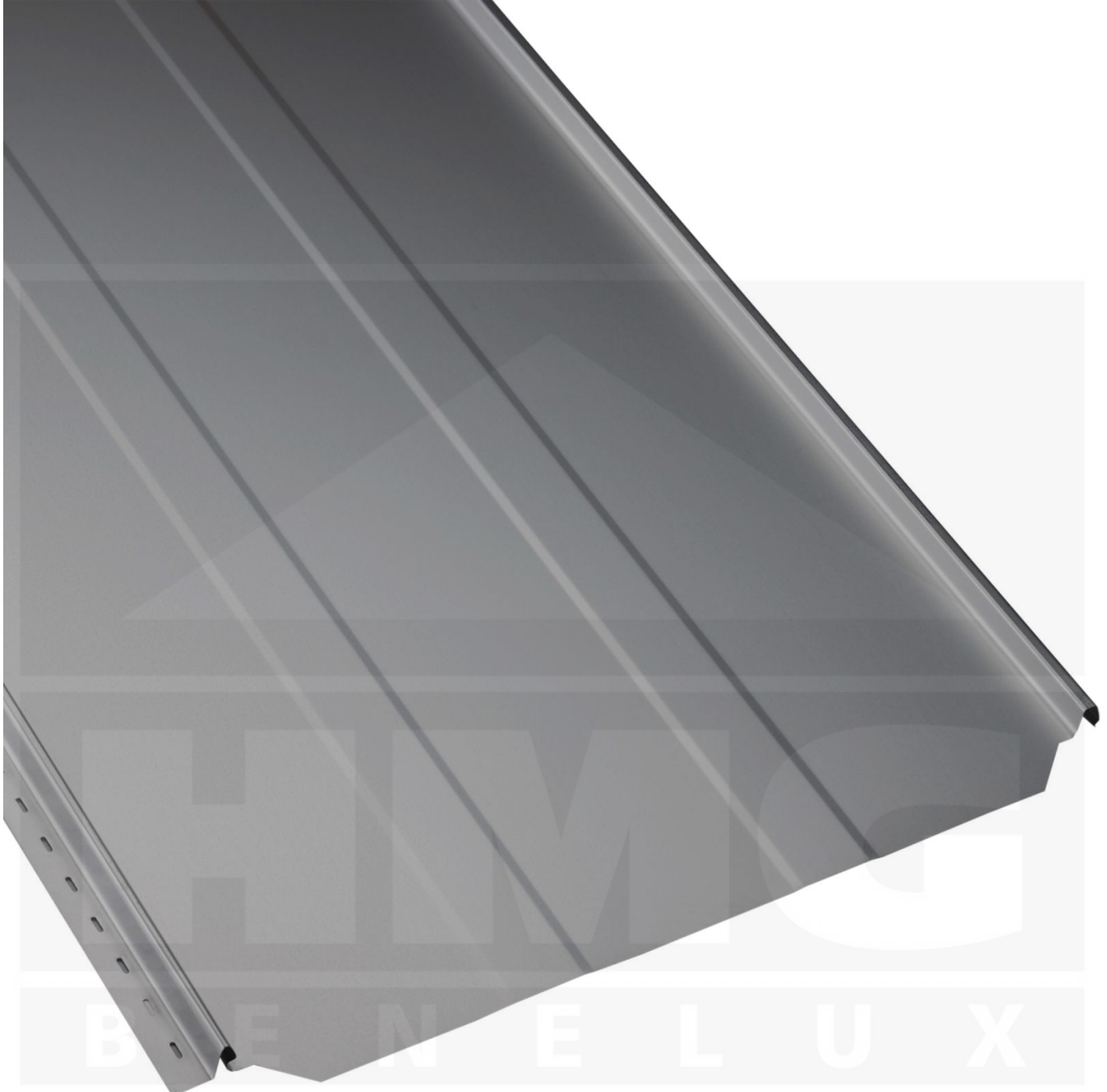
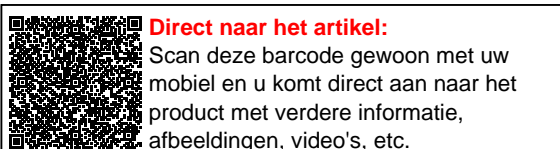


Felsplaat PD-510-S | Damwand | Anti-Drup 700 g/m² | Staal 0,50 mm | 25 µm Polyester | 9006 - Zilver-Metallic



Artikelnr.: PS510TRSPV05096



Productinfo

Felsplaat PD-510-S Vlak

Stalen felsplaat PD-510-S zonder reliëfdruk in het dal met een totale profielhoogte van 25 mm en een werkende breedte van 510 mm. Deze stalen damwandplaten met een materiaaldikte van 0,50 mm wegen 4,70 kg/m² en worden op bestelling tot een lengte van 5 m nauwkeurig op maat geprofileerd.

Producttoepassingen

Deze stalen felsplaten zijn geschikt als dakbedekking van kleinere daken van recreatiewoningen, schuren, tuinhuisen, overkappingen en carports. Voor nieuwbouw en renovatie van grotere daken adviseren wij profielplaten met een staaldikte van minimaal 0,50 mm.

Bijzonderheid

Bij bestaande felssystemen worden de banen met een enkele of dubbele staande fels in elkaar gehaakt en met een felsmachine aan elkaar verbonden. Wij bieden deze als eenvoudige klikprofiel aan. Hiervoor heeft u geen felsmachine maar alleen een boormachine nodig. U profiteert ook van een verborgen schroefverbinding.

Coating

De Polyester Standaard coating, die verkrijgbaar is in een groot aantal aantrekkelijke kleuren, is zeer UV-bestendig (volgens classificatie RUV2 - de meest veeleisende categorie van de Europese norm EN 10169/2). De gebruikte kleuren hebben een uitzonderlijke weerstand tegen fotochemische verouderingsprocessen, waardoor dit product een ideale oplossing is voor gebruik in projecten waar esthetiek, duurzaamheid en kleurechtheid bijzonder belangrijk zijn.

Anti-Drup viltlaag

Condensatie als gevolg van temperatuurverschillen kan worden tegengegaan door viltlaag te gebruiken. Ventilatie en verwarming geven vocht weer af aan de omgeving. Een positief neveneffect is de geluidsreductie (minder lawaai bij regen/hagel).

Let op: Leg viltlaag pas vanaf 10° dakhelling

Garantie

Op deze 1ste keus Polmetal felsplaten hebt u 10 jaar garantie op doorroesten en de coating.

Dekkende breedte

Eerste plaat = 550 mm, elke volgende plaat + 510 mm

Tussenmaten mogelijk door extra te overlappen of zelf smaller te zagen.



Tech. Details

Uitvoering	Dakplaat
Profiel	Fels
Profielhoogte	25 mm
Plaatbreedte	550 mm
Werkende breedte	510 mm
Lengte	500 mm - 7000 mm
Materiaal	Staal
Verzinking	275 g/m ²
Dikte	0,50 mm
Coating	25 µm polyester
Structuur	Glad, iets glanzend
Kleur	Zilver-Metallic (RAL 9006)
Achterkant	Anti-Drup viltlaag (700-900 g/m ²) Grijswit
Toepassing	Normale atmosferische omstandigheden
Garantie	10 jaar doorroesten
Garantie	10 jaar
Hellingshoek	min. 8° (13,96 cm/m)
Steuningsafstand	zie belastingstabel
Legrichting	Links-rechts / Rechts-links mogelijk
Bevestiging	ca. 10 schroeven (4,2 x 32 mm) p/m ²
Eigenschap	1ste keus
Brandklasse DIN EN 13501-1	A2-s1, d0
Anti-Drup vilt	700 g/m ²
Kwaliteit	Basic
DIN	EN 1090
Reliëfdruk	Nano
Sale	Nee
Merk	Polmetal
Voor zonnepanelen	Nee



Direct naar het artikel:

Scan deze barcode gewoon met uw mobiel en u komt direct aan naar het product met verdere informatie, afbeeldingen, video's, etc.