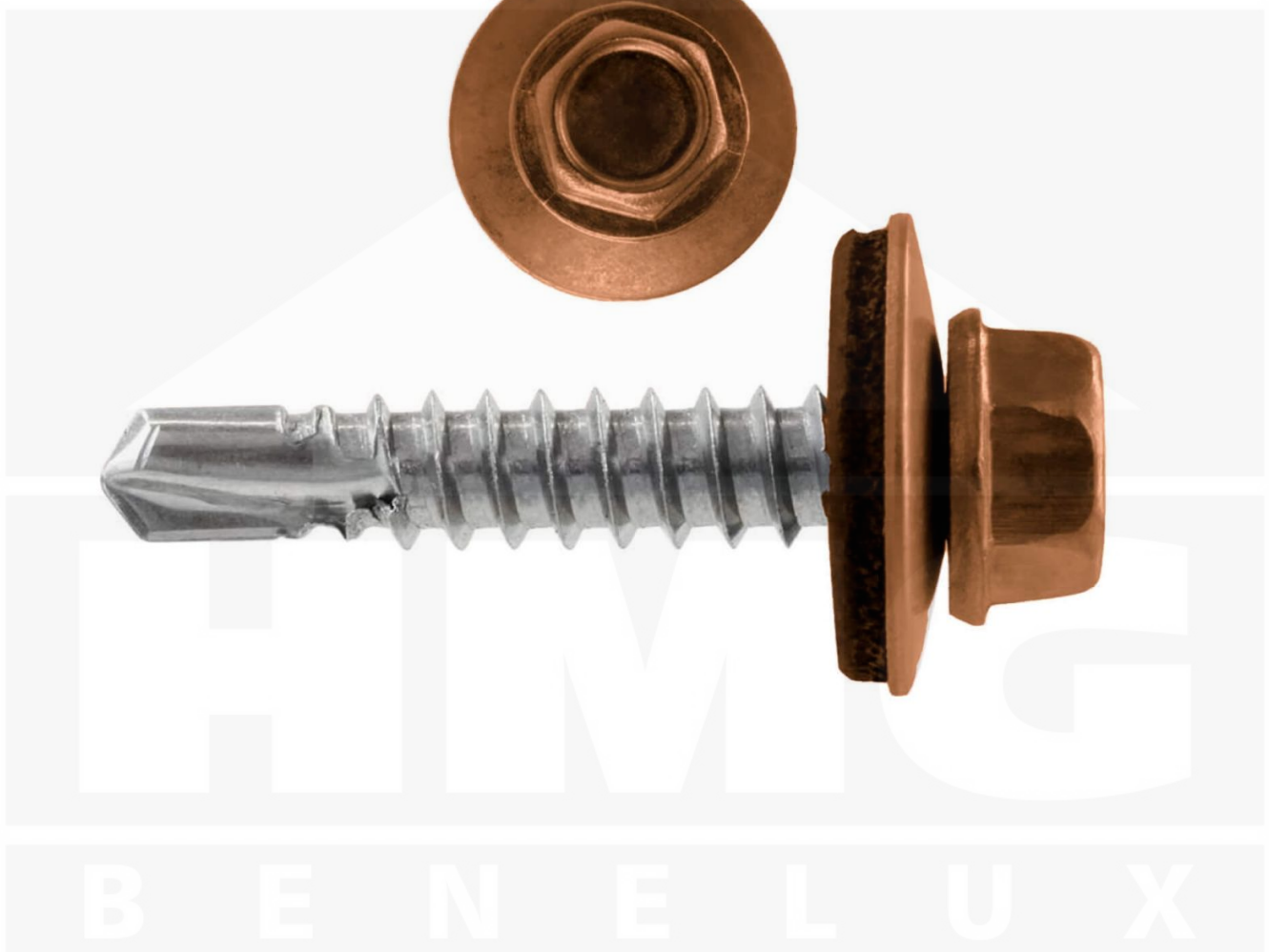


RVS schroeven | Voor montage dal op houten constructie | 4,8 x 35 mm D14 | Leembruin



Artikelnr.: PSCTHE483583



Direct naar het artikel:

Scan deze barcode gewoon met uw mobiel en u komt direct aan naar het product met verdere informatie, afbeeldingen, video's, etc.

Productinfo

RVS schroeven met boorpunt voor montage in het dal

Deze schroeven worden voor de montage in het dal van stalen en aluminium platen op een houten onderconstructie gebruikt. Deze RVS schroeven hebben een diameter van 4,8 mm en een lengte van 35 mm. Voor een waterdichte afdichting zijn deze schroeven voorzien met een D14 EPDM dichtring.

Bijzonderheid

Boren zonder spanen: met behulp van deze speciale schroeven is spaanvorming minimaal. Bij de bevestiging van de metalen dakplaten met gebruikelijke schroeven heeft men altijd het probleem dat er bij het boren spanen ontstaan (metaalzaagsel). Deze spanen dient men tijdens en na montage zorgvuldig van het metalen dakoppervlak te verwijderen om later vlekken door roestvorming te voorkomen. Met spaanvrije schroeven is dit probleem opgelost. Bovendien zorgt de speciale bouw van de spaanvrije bevestigingsschroeven ervoor dat de kans dat het hout van de onderconstructie splijt zeer gering is. Dit verhoogt de levensduur van de houten onderconstructie duidelijk. De speciale coating van de spaanvrije schroeven reduceert bovendien ook lastige geluidsvorming tijdens het boren.

Voor in het dal

Als stalen of aluminium profielplaten in het dal op een houten onderconstructie bevestigd worden, kunnen deze schroeven gebruikt worden.

Inhoud

- 1 pak = 100 stuk
- 1 speciale bit



Tech. Details

| | |
|------------|----------------------|
| Boorpunt | Ja |
| Diameter | 4,80 mm |
| Dichting | E14 |
| Inhoud | 100 stuk |
| Kleur | Leembruin (RAL 8003) |
| Lengte | 35 mm |
| Materiaal | RVS |
| Merk | Polmetal |
| Staat | Nieuw |
| Toepassing | Bevestiging dal |
| Uitvoering | Schroef |

