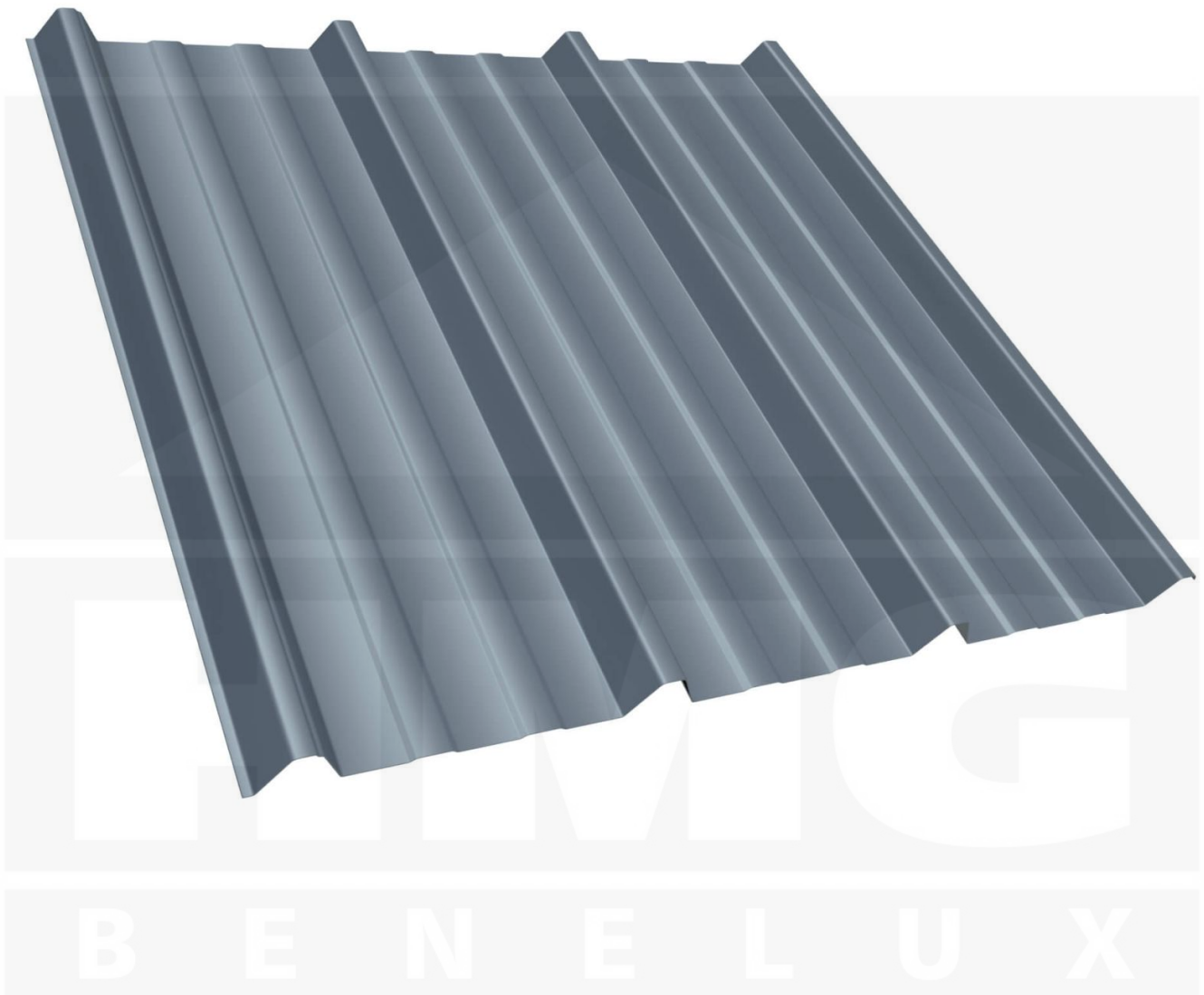


Damwandplaat T45/333M | Dak | Staal 0,50 mm | 25 µm Polyester | 7000 - Pelsgrijs



Artikelnr.: PT45333MDSP05070



Direct naar het artikel:

Scan deze barcode gewoon met uw mobiel en u komt direct aan naar het product met verdere informatie, afbeeldingen, video's, etc.

Productinfo

Damwandplaat T45/333MD

Stalen damwandplaat T45/333MD met een totale profielhoogte van 45 mm en een werkende breedte van 1000 mm. Deze stalen damwandplaten met een materiaaldikte van 0,50 mm wegen 5,00 kg/m² en worden op bestelling tot een lengte van 8 m nauwkeurig op maat geprofileerd.

Producttoepassingen

Deze damwandplaten worden als dakplaat geprofileerd maar kunnen ook als wandplaat / gevelplaat worden toegepast. Een dak profielplaat heeft ter bescherming tegen binnendringend water door capillaire werking een speciale groef aan de zijkant. Deze anti capillaire groef wordt overlapt met de volgende plaat en zorgt voor een waterdicht dak. Deze stalen damwandplaten zijn geschikt als dakbedekking van kleinere daken van recreatiewoningen, schuren, tuinhuizen, overkappingen en carports, als ook middelgrote daken van hallen, stallen en loodsen.

Coating

De Polyester Standaard coating, die verkrijgbaar is in een groot aantal aantrekkelijke kleuren, is zeer UV-bestendig (volgens classificatie RUV2 - de meest veeleisende categorie van de Europese norm EN 10169/2). De gebruikte kleuren hebben een uitzonderlijke weerstand tegen fotochemische verouderingsprocessen, waardoor dit product een ideale oplossing is voor gebruik in projecten waar esthetiek, duurzaamheid en kleurechtheid bijzonder belangrijk zijn.

Garantie

Op deze 1ste keus Polmetal damwandprofielplaten hebt u 10 jaar garantie op doorroesten en de coating.

Dekkende breedte

Eerste plaat = 1060 mm, elke volgende plaat + 1000 mm

Tussenmaten mogelijk door extra te overlappen of zelf smaller te zagen.



Tech. Details

| | |
|----------------------------|--|
| Uitvoering | Dakplaat |
| Profiel | Damwand |
| Profielhoogte | 45 mm |
| Plaatbreedte | 1060 mm |
| Werkende breedte | 1000 mm |
| Lengte | 150 mm - 9000 mm |
| Materiaal | Staal |
| Verzinking | 275 g/m ² |
| Dikte | 0,50 mm |
| Coating | 25 µm polyester |
| Structuur | Glad, iets glanzend |
| Kleur | Pelsgrijs (RAL 7000) |
| Achterkant | Lichtgrijs, mat |
| Toepassing | Normale atmosferische omstandigheden |
| Garantie | 10 jaar doorroesten |
| Garantie | 10 jaar |
| Hellingshoek | min. 3° (5,24 cm/m) |
| Steuningsafstand | zie belastingstabel |
| Legrichting | Links-rechts / Rechts-links mogelijk |
| Bevestiging | Dal: ca. 6 schroeven p/m ² Berg: ca. 4 schroeven en kalotten p/m ² |
| Eigenschap | 1ste keus |
| Brandklasse DIN EN 13501-1 | A1 |
| Anti-Drup vilt | Zonder |
| Kwaliteit | Basic |
| DIN | EN 1090 |
| Reliëfdruk | Ja |
| Topseller | Nee |
| Sale | Nee |
| Merk | Polmetal |
| Voor zonnepanelen | Nee |



Direct naar het artikel:

Scan deze barcode gewoon met uw mobiel en u komt direct aan naar het product met verdere informatie, afbeeldingen, video's, etc.