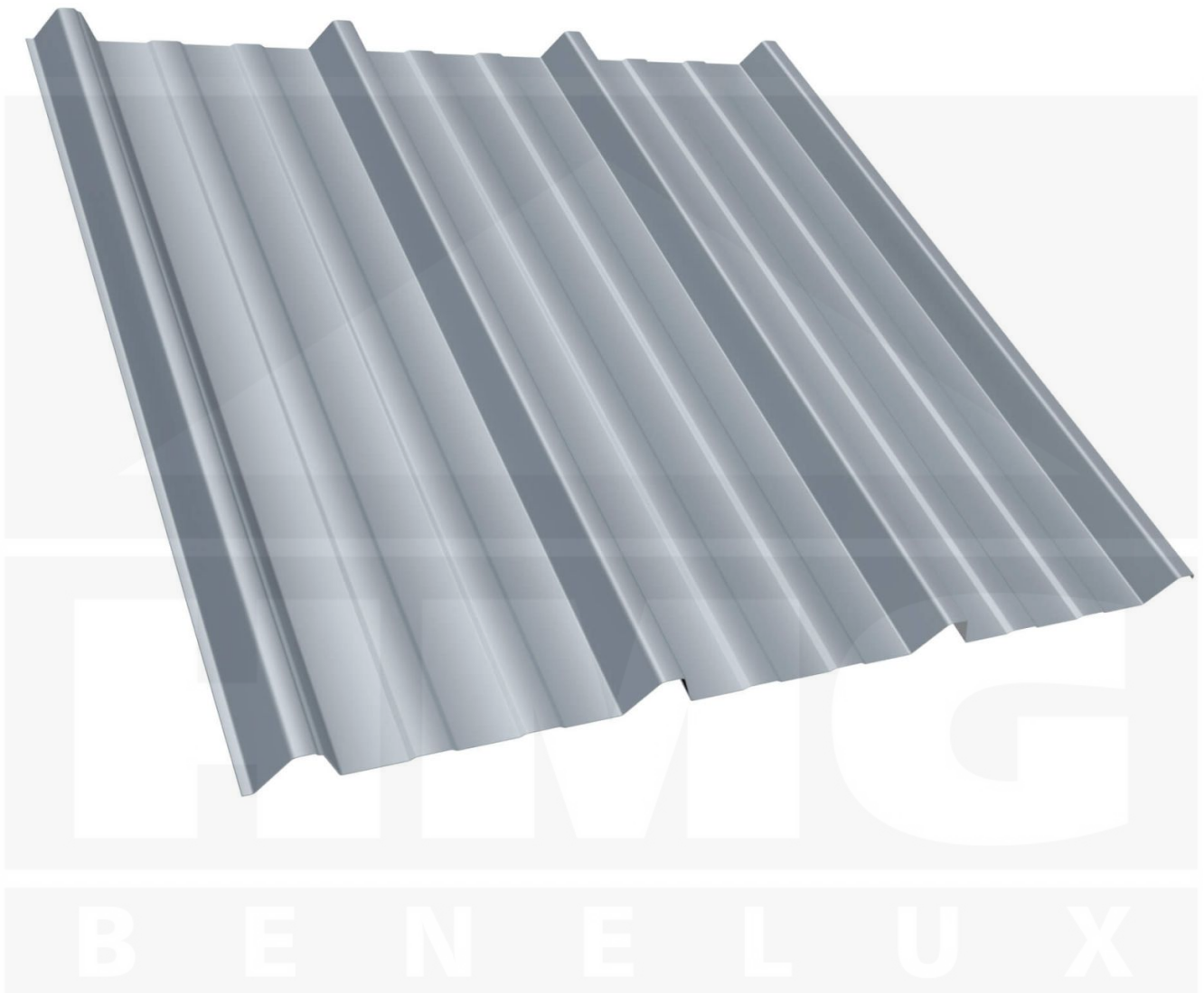


**Damwandplaat T45/333M | Dak | Staal 0,50 mm | 25 µm Polyester | 9006 -  
Zilver-Metallic**



Artikelnr.: PT45333MDSP05096



**Direct naar het artikel:**

Scan deze barcode gewoon met uw  
mobiel en u komt direct aan naar het  
product met verdere informatie,  
afbeeldingen, video's, etc.

## Productinfo

### Damwandplaat T45/333MD

Stalen damwandplaat T45/333MD met een totale profielhoogte van 45 mm en een werkende breedte van 1000 mm. Deze stalen damwandplaten met een materiaaldikte van 0,50 mm wegen 5,00 kg/m<sup>2</sup> en worden op bestelling tot een lengte van 8 m nauwkeurig op maat geprofileerd.

### Producttoepassingen

Deze damwandplaten worden als dakplaat geprofileerd maar kunnen ook als wandplaat / gevelplaat worden toegepast. Een dak profielplaat heeft ter bescherming tegen binnendringend water door capillaire werking een speciale groef aan de zijkant. Deze anti capillaire groef wordt overlapt met de volgende plaat en zorgt voor een waterdicht dak. Deze stalen damwandplaten zijn geschikt als dakbedekking van kleinere daken van recreatiewoningen, schuren, tuinhuizen, overkappingen en carports, als ook middelgrote daken van hallen, stallen en loodsen.

### Coating

De Polyester Standaard coating, die verkrijgbaar is in een groot aantal aantrekkelijke kleuren, is zeer UV-bestendig (volgens classificatie RUV2 - de meest veeleisende categorie van de Europese norm EN 10169/2). De gebruikte kleuren hebben een uitzonderlijke weerstand tegen fotochemische verouderingsprocessen, waardoor dit product een ideale oplossing is voor gebruik in projecten waar esthetiek, duurzaamheid en kleurechtheid bijzonder belangrijk zijn.

### Garantie

Op deze 1ste keus Polmetal damwandprofielplaten hebt u 10 jaar garantie op doorroesten en de coating.

### Dekkende breedte

Eerste plaat = 1060 mm, elke volgende plaat + 1000 mm

Tussenmaten mogelijk door extra te overlappen of zelf smaller te zagen.



## Tech. Details

Uitvoering	Dakplaat
Profiel	Damwand
Profielhoogte	45 mm
Plaatbreedte	1060 mm
Werkende breedte	1000 mm
Lengte	150 mm - 9000 mm
Materiaal	Staal
Verzinking	275 g/m <sup>2</sup>
Dikte	0,50 mm
Coating	25 µm polyester
Structuur	Glad, iets glanzend
Kleur	Zilver-Metallic (RAL 9006)
Achterkant	Lichtgrijs, mat
Toepassing	Normale atmosferische omstandigheden
Garantie	10 jaar doorroesten
Garantie	10 jaar
Hellingshoek	min. 3° (5,24 cm/m)
Steuningsafstand	zie belastingstabel
Legrichting	Links-rechts / Rechts-links mogelijk
Bevestiging	Dal: ca. 6 schroeven p/m <sup>2</sup>   Berg: ca. 4 schroeven en kalotten p/m <sup>2</sup>
Eigenschap	1ste keus
Brandklasse DIN EN 13501-1	A1
Anti-Drup vilt	Zonder
Kwaliteit	Basic
DIN	EN 1090
Reliëfdruk	Ja
Topseller	Nee
Sale	Nee
Merk	Polmetal
Voor zonnepanelen	Nee



**Direct naar het artikel:**

Scan deze barcode gewoon met uw mobiel en u komt direct aan naar het product met verdere informatie, afbeeldingen, video's, etc.