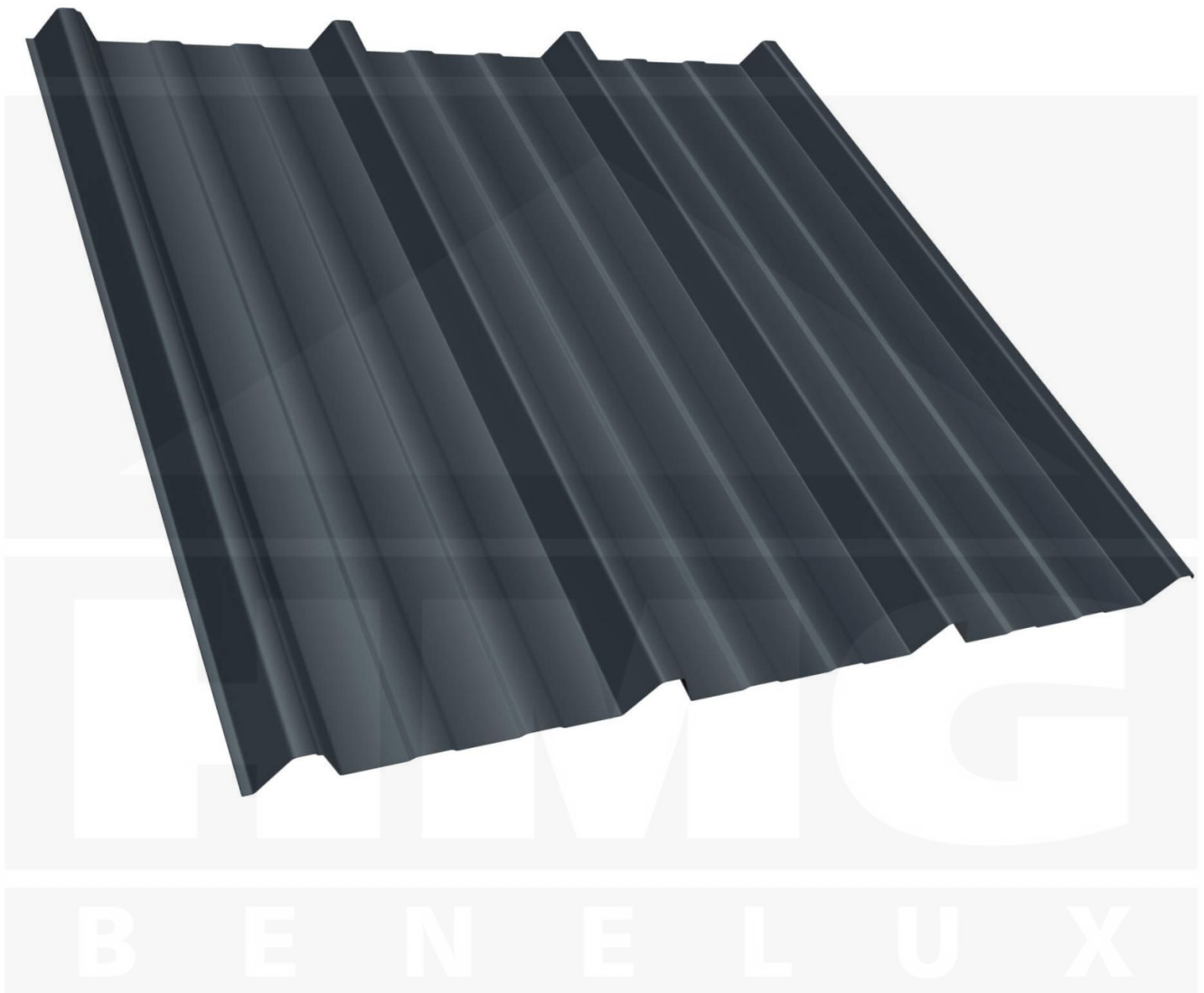


**Damwandplaat T45/333M | Dak | Anti-Drup 700 g/m² | Aluminium 0,70 mm |
25 µm Polyester | 7016 - Antracietgrijs**



Artikelnr.: PT45333MDVAP07076



Direct naar het artikel:

Scan deze barcode gewoon met uw mobiel en u komt direct aan naar het product met verdere informatie, afbeeldingen, video's, etc.

Productinfo

Damwandplaat T45/333MD

Stalen damwandplaat T45/333MD met een totale profielhoogte van 45 mm en een werkende breedte van 1000 mm. Deze aluminium damwandplaten met een materiaaldikte van 0,50 mm wegen 2,48 kg/m² en worden op bestelling tot een lengte van 8 m nauwkeurig op maat geprofileerd.

Producttoepassingen

Deze damwandplaten worden als dakplaat geprofileerd maar kunnen ook als wandplaat / gevelplaat worden toegepast. Een dak profielplaat heeft ter bescherming tegen binnendringend water door capillaire werking een speciale groef aan de zijkant. Deze anti capillaire groef wordt overlapt met de volgende plaat en zorgt voor een waterdicht dak. Deze stalen damwandplaten zijn geschikt als dakbedekking van kleinere daken van recreatiewoningen, schuren, tuinhuizen, overkappingen en carports, als ook middelgrote daken van hallen, stallen en loodsen.

Coating

De Polyester Standard coating, die verkrijgbaar is in een groot aantal aantrekkelijke kleuren, is zeer UV-bestendig (volgens classificatie RUV2 - de meest veeleisende categorie van de Europese norm EN 10169/2). De gebruikte kleuren hebben een uitzonderlijke weerstand tegen fotochemische verouderingsprocessen, waardoor dit product een ideale oplossing is voor gebruik in projecten waar esthetiek, duurzaamheid en kleurechtheid bijzonder belangrijk zijn.

Anti-Drup viltlaag

Condensatie als gevolg van temperatuurverschillen kan worden tegengegaan door viltlaag te gebruiken. Ventilatie en verwarming geven vocht weer af aan de omgeving. Een positief neveneffect is de geluidsreductie (minder lawaai bij regen/hagel).

Let op: Leg viltlaag pas vanaf 10° dakhelling

Garantie

Op deze 1ste keus Polmetal damwandprofielplaten hebt u 10 jaar garantie op de coating.

Dekkende breedte

Eerste plaat = 1060 mm, elke volgende plaat + 1000 mm

Tussenmaten mogelijk door extra te overlappen of zelf smaller te zagen.



Direct naar het artikel:

Scan deze barcode gewoon met uw mobiel en u komt direct aan naar het product met verdere informatie, afbeeldingen, video's, etc.

Tech. Details

Uitvoering	Dakplaat
Profiel	Damwand
Profielhoogte	45 mm
Plaatbreedte	1060 mm
Werkende breedte	1000 mm
Lengte	500 mm - 9000 mm
Materiaal	Aluminium
Dikte	0,70 mm
Coating	25 µm polyester
Structuur	Glad, iets glanzend
Kleur	Antracietgrijs (RAL 7016)
Achterkant	Anti-Drup viltlaag (700-900 g/m ²) Grijswit
Toepassing	Normale atmosferische omstandigheden
Garantie	Wettelijke garantie
Garantie	Wettelijk
Hellingshoek	min. 3° (5,24 cm/m)
Steuningsafstand	zie belastingstabel
Legrichting	Links-rechts / Rechts-links mogelijk
Bevestiging	Dal: ca. 6 schroeven p/m ² Berg: ca. 4 schroeven en kalotten p/m ²
Eigenschap	1ste keus
Brandklasse DIN EN 13501-1	A2-s1, d0
Anti-Drup vilt	700 g/m ²
Kwaliteit	Basic
DIN	EN 1090
Reliëfdruk	Damwand
Topseller	Nee
Sale	Nee
Merk	Polmetal
Voor zonnepanelen	Nee



Direct naar het artikel:

Scan deze barcode gewoon met uw mobiel en u komt direct aan naar het product met verdere informatie, afbeeldingen, video's, etc.