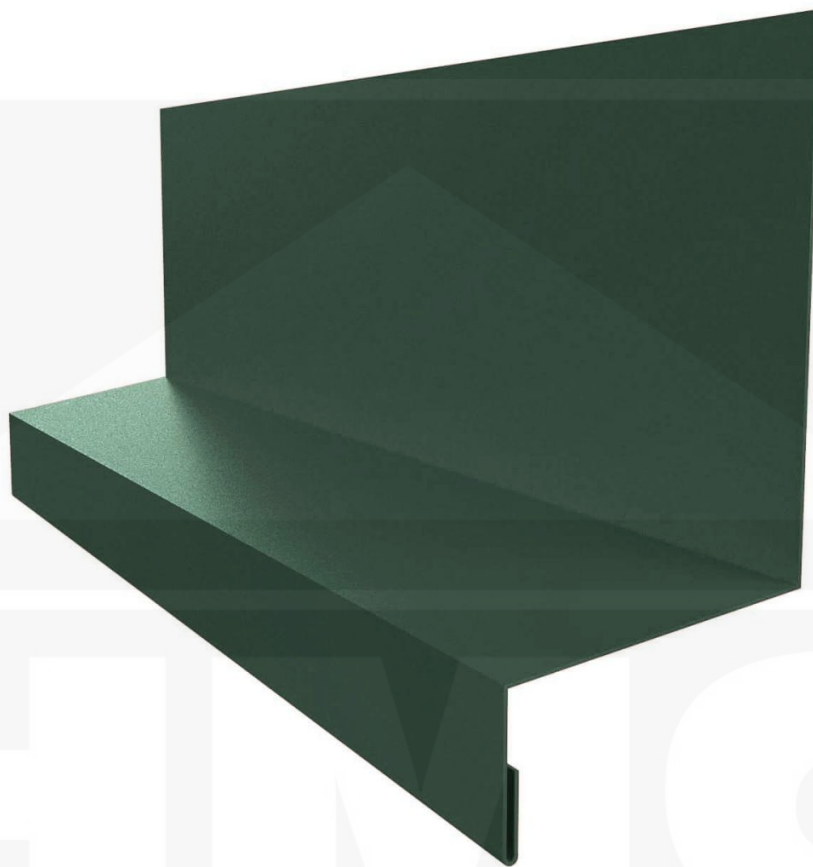


**Dorpel | Typ 2 | 67 x 40 x 20 x 2000 mm | Staal 0,50 mm | 35 µm
mattpolyester | 6005 - Mosgroen**



Artikelnr.: PTL2MG05065



Direct naar het artikel:

Scan deze barcode gewoon met uw mobiel en u komt direct aan naar het product met verdere informatie, afbeeldingen, video's, etc.

Productinfo

Dorpel

Producttoepassingen

De dorpel wordt bij een gevel aan de onderzijde gebruikt en raakt met een kant onder de profielplaten. Dit zorgt ten eerste voor een mooie afsluiting en ten tweede daarvoor, dat het regenwater hier afdruppelt. Deze dorpels worden op bestelling tot een lengte van 3,50 m nauwkeurig op maat gezaagd.

Coating

Stijlvolle coating die voldoet aan de eisen van moderne woningen. Het matte oppervlak geeft de indruk van diepte en warmte. Ongeacht de oriëntatie van het dak behoudt de coating zijn uniforme matte uiterlijk. De gebruikte kleuren hebben een uitzonderlijke weerstand tegen fotochemische verouderingsprocessen, waardoor dit product een ideale oplossing is voor gebruik in projecten waar esthetiek, duurzaamheid en kleurechtheid bijzonder belangrijk zijn.



Tech. Details

Staat	Nieuw
Uitvoering	Type 2
Lengte	2000 mm
Werkende lengte	1900 mm
Lengte A	67 mm
Lengte B	40 mm
Lengte C	20 mm
Hoek	100°
Materiaal	Staal
Verzinking	275 g/m ²
Dikte	0,50 mm
Coating	35 µm mattpolyester
Structuur	lets ruw, matt
Kleur	Mosgroen (RAL 6005)
Achterkant	Lichtgrijs (RAL 7035)
Toepassing	Gecontroleerde hemelwaterafvoer onderkant
Bevestiging	ca. 6 schroeven p/m
Merk	Polmetal

HMG
 B E N E L U X



Direct naar het artikel:

Scan deze barcode gewoon met uw mobiel en u komt direct aan naar het product met verdere informatie, afbeeldingen, video's, etc.