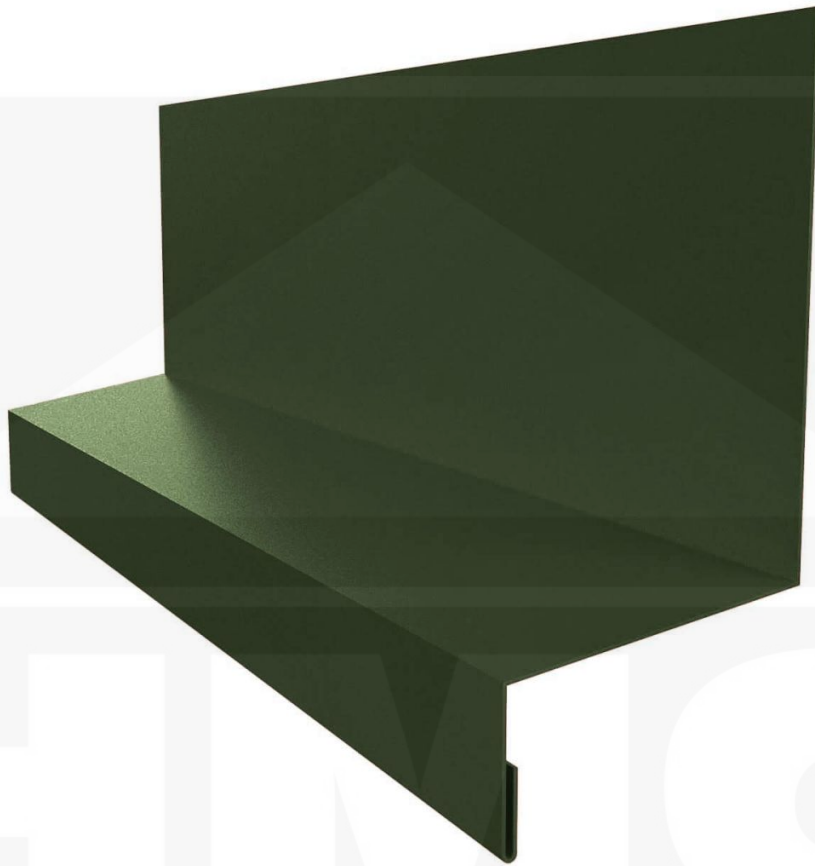


**Dorpel | Typ 2 | 67 x 40 x 20 x 2000 mm | Staal 0,50 mm | 50 µm PURMAT® |
011 - Groen**



Artikelnr.: PTL2PM050011



Productinfo

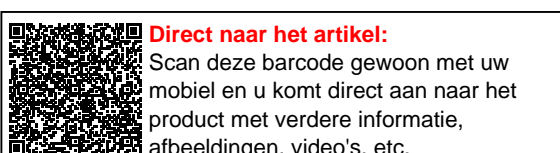
Dorpel

Producttoepassingen

De dorpel wordt bij een gevel aan de onderzijde gebruikt en raakt met een kant onder de profielplaten. Dit zorgt ten eerste voor een mooie afsluiting en ten tweede daarvoor, dat het regenwater hier afdruppelt. Deze dorpels worden op bestelling tot een lengte van 3,50 m nauwkeurig op maat gezaagd.

Coating

Stijlvolle coating die voldoet aan de eisen van moderne woningen. Het matte oppervlak geeft de indruk van diepte en warmte. Ongeacht de oriëntatie van het dak behoudt de coating zijn uniforme matte uiterlijk. De PURMAT® coating (mat - polyurethaan), verkrijgbaar in 7 basiskleuren, is zeer UV-bestendig (volgens classificatie RUV4 - de meest veeleisende categorie van de Europese norm EN 10169/2). De gebruikte kleuren hebben een uitzonderlijke weerstand tegen fotochemische verouderingsprocessen, waardoor dit product een ideale oplossing is voor gebruik in projecten waar esthetiek, duurzaamheid en kleurechtheid bijzonder belangrijk zijn. De sterkere coatinglaag en lakafwerking zorgt voor een verhoogde corrosiebestendigheid, wat voordelig is in stedelijke of industriële omgevingen. Daarom is dit product geschikter voor gebruik in agressievere atmosferische zones dan een polyester coating.



Tech. Details

Staat	Nieuw
Uitvoering	Type 2
Lengte	2000 mm
Werkende lengte	1900 mm
Lengte A	67 mm
Lengte B	40 mm
Lengte C	20 mm
Hoek	100°
Materiaal	Staal
Verzinking	275 g/m ²
Dikte	0,50 mm
Coating	50 µm PURMAT®
Structuur	lets ruw, matt
Kleur	Groen (? RAL 6010)
Achterkant	Lichtgrijs (RAL 7035)
Toepassing	Gecontroleerde hemelwaterafvoer onderkant
Bevestiging	ca. 6 schroeven p/m
Merk	Polmetal

HMG

B E N E L U X

**Direct naar het artikel:**

Scan deze barcode gewoon met uw mobiel en u komt direct aan naar het product met verdere informatie, afbeeldingen, video's, etc.