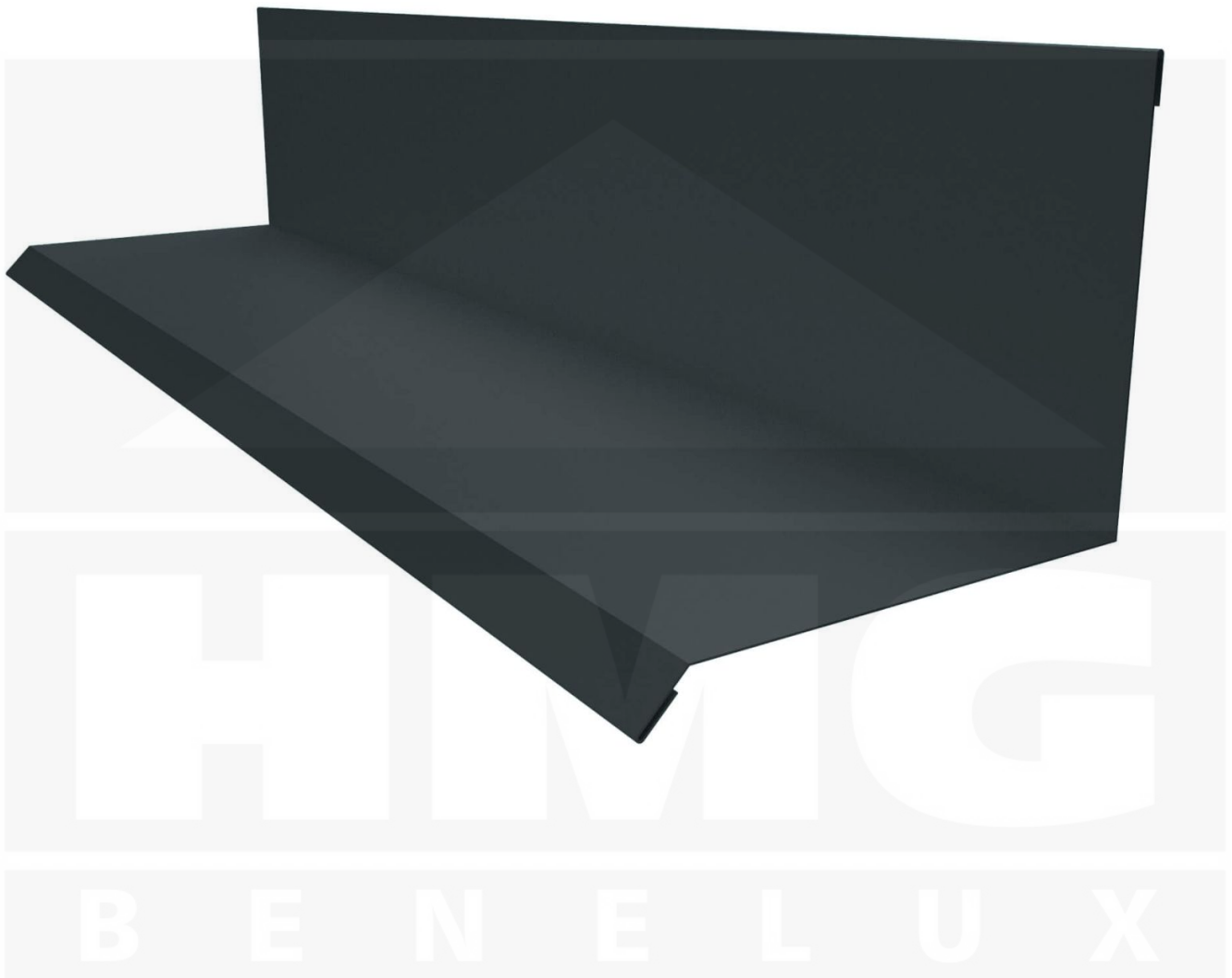


**Muuraansluiting | Typ 2 | 100 x 110 x 2000 mm | 90° | Staal 0,50 mm | 50 µm
PURLAK® | 7016 - Antracietgrijs**



Artikelnr.: PWA2PL05076



Productinfo

Muuraansluiting

Producttoepassingen

De muuraansluiting wordt bij een dak aan gevelzijde gebruikt als het dak zelf aan een muur raakt. Een kant ligt over de profielplaten en der andere kant tegen de gevel. Dit zorgt ten eerste voor een mooie afsluiting en ten tweede daarvoor, dat geen regenwater tussen gevel en dak druppelt. Deze windveren worden op bestelling tot een lengte van 3,50 m nauwkeurig op maat gezaagd.

Coating

De PURLAK® (polyurethaan) coating is zeer goed bestand tegen UV-straling (volgens classificatie RUV4 - de meest veeleisende categorie van de Europese norm EN 10169/2). De gebruikte verven hebben een uitzonderlijke weerstand tegen fotochemische verouderingsprocessen, waardoor dit product een ideale oplossing is voor gebruik in projecten waar esthetiek, duurzaamheid en kleurechtheid bijzonder belangrijk zijn. De dikkere coatinglaag en verfwerking biedt een verhoogde corrosiebestendigheid, wat een voordeel is in stedelijke of industriële omgevingen. Daarom is dit product geschikter voor gebruik in agressievere atmosferische zones dan een polyester coating.



Tech. Details

Staat	Nieuw
Uitvoering	Type 2
Lengte	2000 mm
Werkende lengte	1900 mm
Lengte A	100 mm
Lengte B	110 mm
Hoek	90°
Materiaal	Staal
Verzinking	275 g/m ²
Dikte	0,50 mm
Coating	50 µm PURLAK®
Structuur	Glad, iets glanzend
Kleur	Antracietgrijs (RAL 7016)
Achterkant	Lichtgrijs (RAL 7035)
Toepassing	Afsluiting dak en wand
Bevestiging	ca. 6 schroeven p/m
Merk	Polmetal

HMG

B E N E L U X

**Direct naar het artikel:**

Scan deze barcode gewoon met uw mobiel en u komt direct aan naar het product met verdere informatie, afbeeldingen, video's, etc.