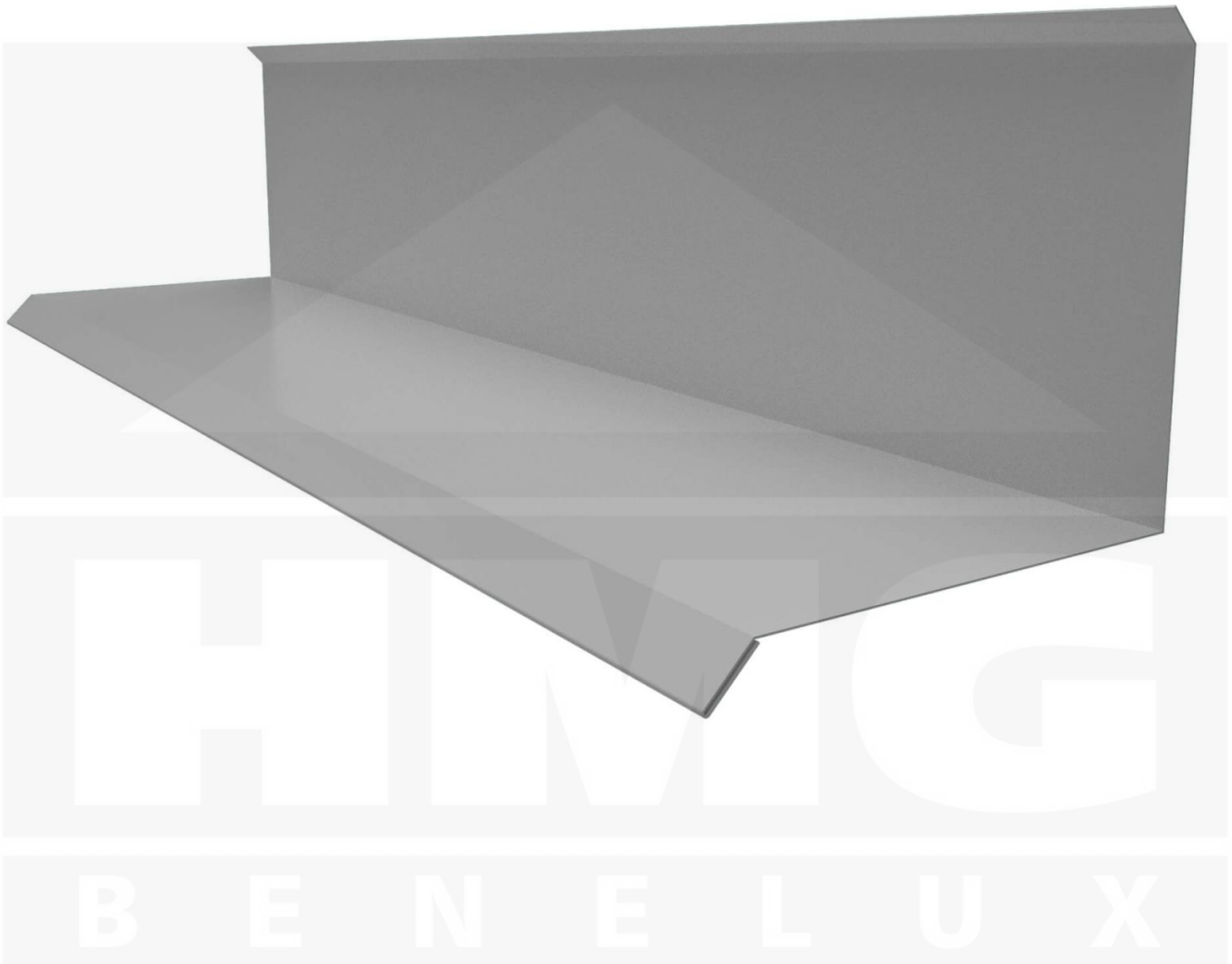


**Muuraansluiting | Typ 3 | 100 x 110 x 2000 mm | 90° | Staal 0,50 mm | 25 µm Polyester | 9007 - Grijs aluminiumkleurig**



Artikelnr.: PWA3SP05097



## Productinfo

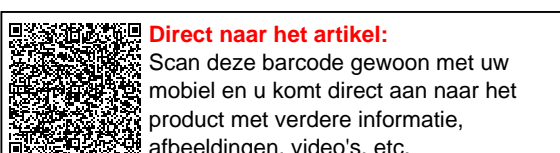
### Muuraansluiting

#### Producttoepassingen

De muuraansluiting wordt bij een dak aan gevelzijde gebruikt als het dak zelf aan een muur raakt. Een kant ligt over de profielplaten en der andere kant tegen de gevel. Dit zorgt ten eerste voor een mooie afsluiting en ten tweede daarvoor, dat geen regenwater tussen gevel en dak druppelt. Deze windveren worden op bestelling tot een lengte van 3,50 m nauwkeurig op maat gezaagd.

#### Coating

De Polyester standaard coating, die verkrijgbaar is in een groot aantal aantrekkelijke kleuren, is zeer UV-bestendig (volgens classificatie RUV2 - de meest veeleisende categorie van de Europese norm EN 10169/2). De gebruikte kleuren hebben een uitzonderlijke weerstand tegen fotochemische verouderingsprocessen, waardoor dit product een ideale oplossing is voor gebruik in projecten waar esthetiek, duurzaamheid en kleurechtheid bijzonder belangrijk zijn.



### Tech. Details

Staat	Nieuw
Uitvoering	Type 3
Lengte	2000 mm
Werkende lengte	1900 mm
Lengte A	100 mm
Lengte B	110 mm
Hoek	90°
Materiaal	Staal
Verzinking	275 g/m <sup>2</sup>
Dikte	0,50 mm
Coating	25 µm polyester
Structuur	Glad, iets glanzend
Kleur	Grijs aluminiumkleurig (RAL9007)
Achterkant	Lichtgrijs (RAL 7035)
Toepassing	Afsluiting dak en wand
Bevestiging	ca. 6 schroeven p/m
Merk	Polmetal

**H M G**  
B E N E L U X



**Direct naar het artikel:**

Scan deze barcode gewoon met uw mobiel en u komt direct aan naar het product met verdere informatie, afbeeldingen, video's, etc.