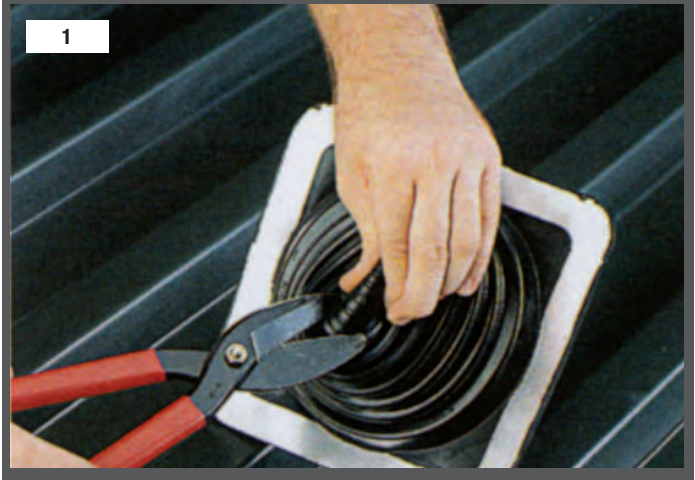


## Keuze en aanpassing

Kies een pijpdoorvoer met een passende diameter: de opening moet minstens 20% tot 30% kleiner zijn dan de diameter van de pijp. Zo nodig wordt de opening passend gemaakt door de manchetten in te korten en op 20% van de pijpdiameter passend te maken.



## Vormen

Druk de manchetten vast op het dakoppervlak zodat het de profielvorm (geometrie) van de dakplaat aanneemt. Met behulp van een rubberen hamer kan men de rand van de manchetten voorzichtig aan de dakvorm aanpassen.



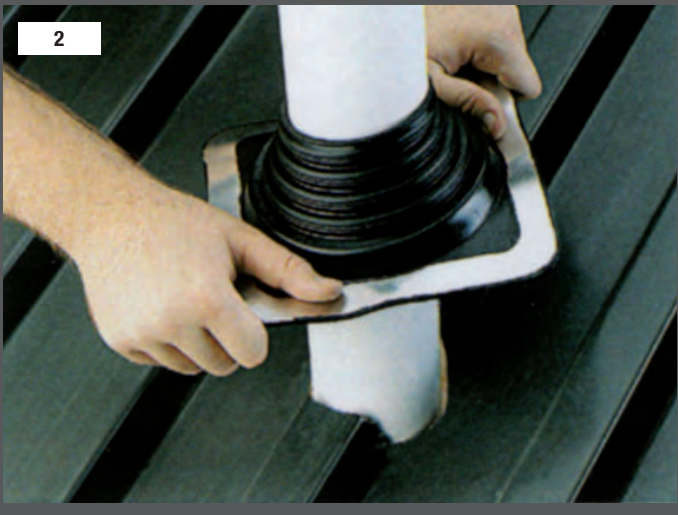
## Vastschroeven

Ter afsluiting wordt de pijpdoorvoer met schroeven bevestigd. De schroeven worden op de rand van de manchetten door het dakoppervlak vastgezet. De schroeven mogen niet meer dan 38 mm van elkaar verwijderd zijn.



## Er over schuiven

Zet de pijpdoorvoer boven op de pijp en druk het over de pijp heen. Schuif de manchetten over de pijp naar beneden: dit gaat makkelijker met behulp van smeerstof (vet).



## Afdichten

Om de rand van de manchetten rondom af te dichten wordt een voor de ondergrond passend voegmiddel gebruikt zoals bijvoorbeeld siliconenkit.

